



Zubehör und Prüfgeräte



Mechanische Winkelscheibe

- Für den Schraubanzug mit Drehwinkel
 - Zum Einsatz für Betätigungswerkzeuge mit \blacksquare Antrieb 12,5 = 1/2" (bzw. 20 = 3/4") und Werkzeugen mit \square Antrieb 12,5 = 1/2" (bzw. 20 = 3/4")
 - Mit flexible-360°, Teilung 1°, 95 mm \varnothing
- HAZET** Made in Germany



HAZET No.	Antrieb	EAN-No. 4000896+	€
6690	\blacksquare 12,5 = 1/2"	029266	107,20
6690-1	\blacksquare 20 = 3/4"	029273	143,50

Elektronisches Drehmoment-Prüfgerät

Nach DIN EN ISO 6789:2003

- Genauigkeit $\pm 1\%$
- 3 Anwendungsmodi:
 - Mitlaufende Anzeige (Track)
 - Knickpunkterkennung (1st Peak)
 - Spitzenwertanzeige (Final Peak)
- Lieferumfang inkl. Netzteil und RS-232C Verbindungskabel zu PC bzw. Drucker
- Kompatibel zu Prüfsoftware 7901 E-D
- Großes, gut lesbares LED-Display mit 3 LED zur leicht erkennbaren Statusanzeige
- Schnelle Befestigung mittels 4 Schrauben an ebenen Oberflächen (Tisch, Wand etc.)
- Einfachste Bedienung
- Anzeige in Nm, problemlos umschaltbar auf lbf.ft und lbf.in
- Einfache Vorgabe eines Zieldrehmoments mit Toleranzen
- Im Kunststoffkoffer mit Schaumeinlage
- Gewicht Gerät: 3,28 kg
Gewicht inkl. Koffer und Netzteil: 4,66 kg
- Messbereich 10–350 Nm (max. Drehmoment)
- Feststehende Vierkantaufnahme, 12,5 = 1/2"
- H 97,5 x \varnothing 160 mm



12,5 1/2"



HAZET No.	Nm	EAN-No. 4000896+	€
7901 E	10–350	140671	1051,-

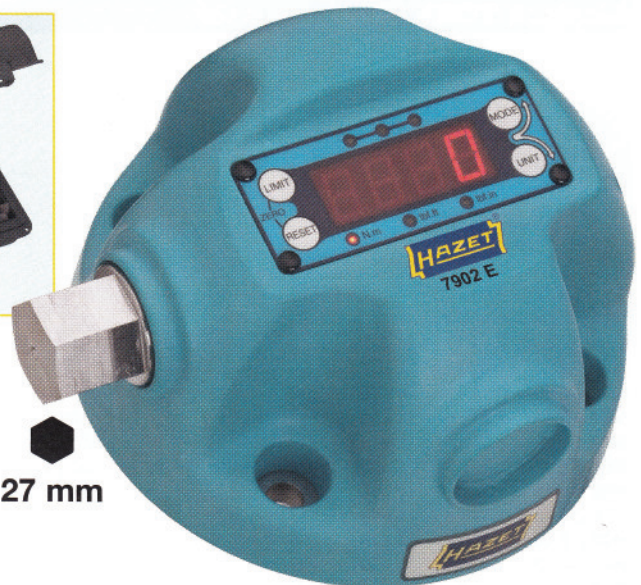
Elektronisches Drehmoment-Prüfgerät

Nach DIN EN ISO 6789:2003

- Genauigkeit $\pm 1\%$
- 3 Anwendungsmodi:
 - Mitlaufende Anzeige (Track)
 - Knickpunkterkennung (1st Peak)
 - Spitzenwertanzeige (Final Peak)
- Lieferumfang inkl. Netzteil und RS-232C Verbindungskabel zu PC bzw. Drucker
- Kompatibel zu Prüfsoftware 7901 E-D
- Großes, gut lesbares LED-Display mit 3 LED zur leicht erkennbaren Statusanzeige
- Schnelle Befestigung mittels 4 Schrauben an ebenen Oberflächen (Tisch, Wand etc.)
- Einfachste Bedienung
- Anzeige in Nm, problemlos umschaltbar auf lbf.ft und lbf.in
- Einfache Vorgabe eines Zieldrehmoments mit Toleranzen
- Im Kunststoffkoffer mit Schaumeinlage
- Gewicht Gerät: 3,28 kg
Gewicht inkl. Koffer und Netzteil: 4,66 kg
- Messbereich 100 bis 1000 Nm (max. Drehmoment)
- Feststehende Sechskantaufnahme, s 27 mm
- H 97,5 x \varnothing 160 mm (182 mm inkl. Prüf-Sechskant)



27 mm



HAZET No.	Nm	EAN-No. 4000896+	€
7902 E	100–1000	150229	1484,-

Elektronisches Drehmoment-Prüfgerät

Nach DIN EN ISO 6789:2003

- Genauigkeit ±1%
- 3 Anwendungsmodi:
 - Mittlaufende Anzeige (Track)
 - Kickpunkterkennung (1st Peak)
 - Spitzenwertanzeige (Final Peak)
- Lieferumfang inkl. Netzteil und RS-232C Verbindungskabel zu PC bzw. Drucker
- Kompatibel zu Prüfsoftware 7901 E-D
- Großes, gut lesbares **LED-Display** mit 3 LED zur leicht erkennbaren Statusanzeige
- Schnelle Befestigung mittels 4 Schrauben an ebenen Oberflächen (Tisch, Wand etc.)
- Einfachste Bedienung
- Anzeige in Nm, problemlos umschaltbar auf lbf.ft und lbf.in
- Einfache Vorgabe eines Zieldrehmoments mit Toleranzen
- Im Kunststoffkoffer mit Schaumeinlage
- Gewicht Gerät: 3,28 kg
Gewicht inkl. Koffer und Netzteil: 4,66 kg
- Messbereich **1 bis 25 Nm** (max.Drehmoment)
- Feststehende Sechskantaufnahme, ● ISO 1173 C-6,3 = 1/4" inklusive Adapter ● - ● und ● - ●
- H 97,5 x Ø 160 mm



HAZET No.	Nm	EAN-No. 4000896+	€
7903 E	1-25	167425	1046,-

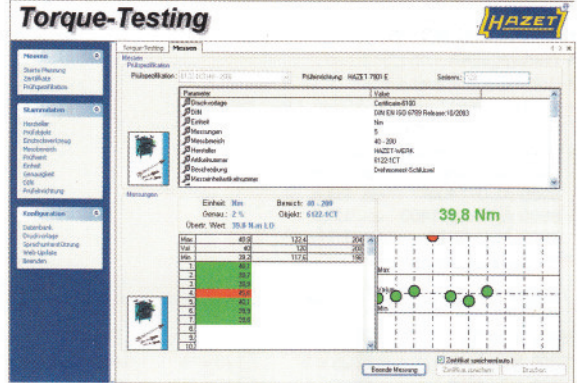
Prüfsoftware HAZET Torque-Testing

Für elektronische Drehmoment-Prüfgeräte 7901 E, 7902 E und 7903 E
Zum professionellen Erstellen, Speichern und Ausdrucken von Drehmoment-Prüfzertifikaten

- Inkl. Datenbank (Updatefähig) aller aktuellen HAZET-Drehmomentschlüssel (deren Prüfwerte im Bereich von 1-1000 Nm liegen) und Einsteckwerkzeuge
- Mit Erweiterungsmöglichkeit der Datenbank zur Eingabe anderer Hersteller, weiterer auslösender Drehmomentschlüssel (Click-Type), Einsteckwerkzeuge, Messbereiche, Prüfwerte, Einheiten, Toleranzen und Normen
- Software zum Erstellen eigener Zertifikat-Layouts und der Möglichkeit zum Einfügen eigener Firmenlogos
- Mit Sprachunterstützung. Neben den eingestellten Sprachen Deutsch und Englisch ermöglicht die Sprachunterstützung des Programms dem Anwender die Bedieneroberfläche, Tabellen und Feldbenennungen in jeder gewünschten Landessprache zu gestalten
- Internet-Update Funktion
- Inkl. umfangreicher Dokumentation

Systemvoraussetzung

- Betriebssystem: Microsoft® Windows 2000/XP/Vista/Windows 7
- Speicherbedarf: Min. 50 MB freier Festplattenspeicher
- Arbeitsspeicher: Min. 256 MB
- Prozessor: Ab Pentium III
- Grafikauflösung: Mind. 1024 x 768
- DIN EN ISO 6789:2003
- **Made in Germany**



HAZET No.	EAN-No. 4000896+	€
7901 E-D	148202	707,-

Drehmoment-Schlüssel-Wartungsservice-Box

Der Renner - Schnelles, einmaliges **Wartungsservice-Paket**
Kalibrieren, reparieren - schnell - problemlos - ohne Jahresvertrag!
Bestellen Sie bei Ihrem HAZET-Fachhändler*

- **TOP-Leistungen** - „...alles aus einer Box!“
- Einmalige **Justierung und Kalibrierung** eines HAZET-Drehmoment-Schlüssels Ihrer Wahl
- **Prüfplakette und Prüfzertifikat mit tatsächlich ermittelten Prüfwerten** für Ihren Drehmoment-Schlüssel
- **Kostenlose Abholung und Rücktransport** in HAZET-eigener Versandverpackung durch Paketdienst
- **Justierung, Kalibrierung und Reparatur Ihrer Drehmoment-Schlüssel innerhalb von 5 Arbeitstagen bei HAZET**, zzgl. Versanddauer
- Erfolgte Wartung gewährleistet nachweisbar gleichmäßige Arbeitsqualität
- **Kostenlose Reparatur** von optischen Signalgebern, Knarren-Innentteilen, Drehverriegelungen sowie der Drehmomentwert-Anzeige der CLT Schlüssel
- Zusendung eines übersichtlichen **Kostenvorschlages vor weiteren Reparaturarbeiten**.
- **Schnelle Abwicklung** durch direkte Anbindung an das HAZET-WERK.

* Nur gültig in: Deutschland (D) • Österreich (A) • Tschechische Republik (CZ) • Slowakische Republik (SK)

Made in Germany

HAZET No.	EAN-No. 4000896+	€
Für Drehmoment-Schlüssel 5108 bis 5128/6108 bis 6128/6280 bis 6293		
SP-10	140763	66,25
Für Drehmoment-Schlüssel 6132 bis 6145/6294 bis 6296		
SP-20	140770	82,25
Für Drehmoment-Schlüssel 6150 und 6160		
SP-30	167166	98,50



TAN dem Service-Pack entnehmen



Internet: www.hazet.de/ps
TAN, Adresse und Wunsch-Abholtermin sowie Artikelnummer des Drehmoment-Schlüssels eingeben.



Drehmoment-Schlüssel in die Versand-Verpackung. Der Paket-Service holt die Sendung kostenlos zum vereinbarten Termin ab.



Justierung, Kalibrierung und Reparatur Ihres Drehmoment-Schlüssels innerhalb von 5 Arbeitstagen bei HAZET. Kostenlose Rücksendung an den Kunden.

Zubehör und Prüfgeräte